

QUI FAIT QUOI ?

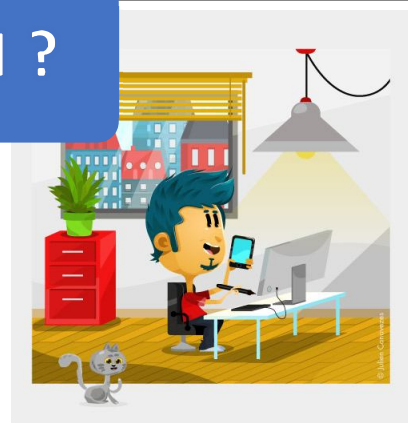


Le Président

Statut : Bénévole

Rôle :

- Représente l'école pour tous les actes de la vie civile**
- Valide les comptes**
- Apporte aide et conseil au Directeur dans la gestion quotidienne de l'association**
- Veille à assurer la bonne continuité des relations publiques**
- Elabore les contrats de travail et le suivi des heures**



Le Directeur

Statut : Salarié

Rôle :

- Pilote le projet de l'école**
- Coordonne l'action pédagogique et administrative**
- Recrute le personnel**



La secrétaire

Statut : Bénévole

Rôle :

- Rédiger les comptes-rendus de réunion**



Le Trésorier

Statut : Bénévole

Rôle :

- Etablit les bilans financiers**
- Gestion des tâches courantes (virement des paies et des charges courantes, gestion des comptes ...)**



Le Vérificateur aux comptes

Statut : Bénévole

Ne siège pas au Conseil d'administration

Rôle :

- Vérifie la bonne tenue des comptes**

Conseil d'Administration

AIDE PONCTUELLE POUR :

- COMMUNICATION (SITE INTERNET, FACEBOOK, AFFICHES)
- MANUTENTION LORS DES EVENEMENTS